

LEGENDA:

- Proj. kábel VO CYKY-J 4x16mm<sup>2</sup> uložený v ochrannej rúrke FXKVR 63 v zemi
- Proj. prepojavací kábel VO CYKY-J 4x16mm<sup>2</sup> uložený v ochrannej rúrke FXKVR 63 v zemi
- 91

Číslo proj. osvetľovacieho stožiara  
Proj. osvetľovací votknutý stožiar SRVJ/8/76+RAL7016  
Proj. LED svetidlo typu A - na stožiar
- 92p

Číslo proj. osvetľovacieho stožiara  
Proj. osvetľovací prírubový stožiar SRP/8/76+RAL7016  
Proj. LED svetidlo typu A - na stožiar
- P3

Číslo proj. osvetľovacieho stožiara  
Proj. osvetľovací stožiar SRVJ/6/76+RAL7016  
Proj. LED svetidlo typu R pre priechody pre chodcov na výložníku typu VD1/76/1500+RAL7016
- D004  
051

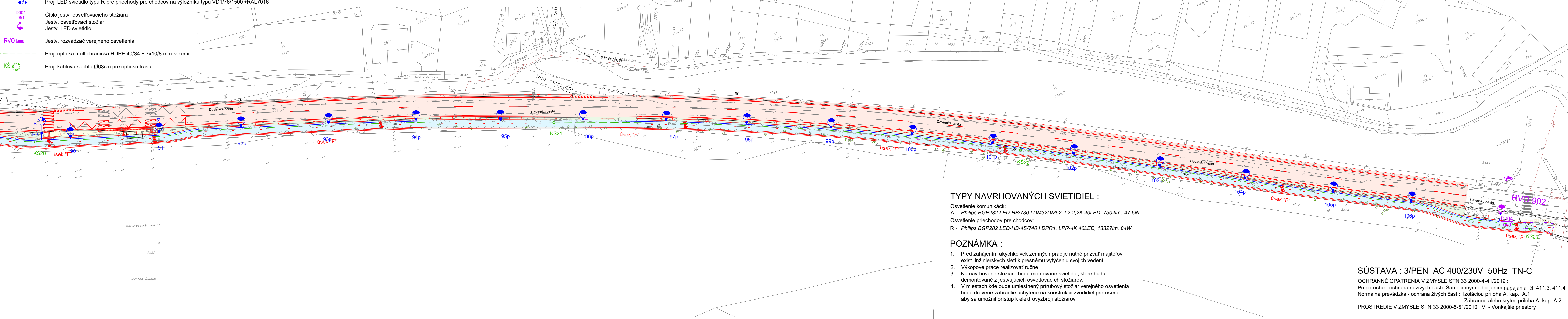
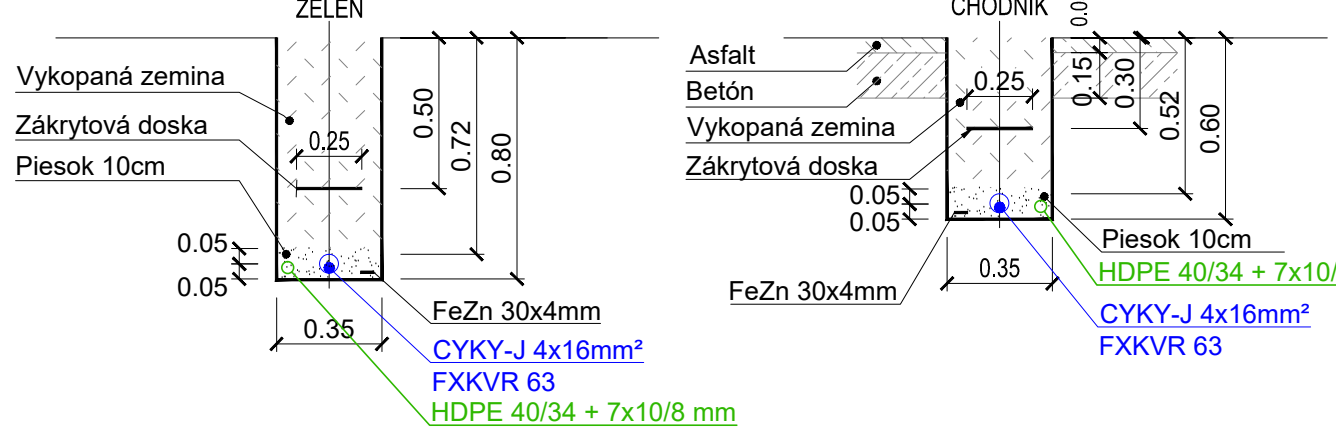
Číslo jestv. osvetľovacieho stožiara  
Jestv. osvetľovací stožiar  
Jestv. LED svetidlo
- RVO

Jestv. rozvádzač verejného osvetlenia
- KŠ

Proj. optická multichránička HDPE 40/34 + 7x10/8 mm v zemi
- Proj. káblová šachta Ø63cm pre optickú trasu

Vzorové rezy

M 1:25



TYPY NAVRHOVANÝCH SVIETIDIEL :

Osvetlenie komunikácií:  
A - Philips BGP282 LED-HB/730 I DM32DM52, L2-2,2K 40LED, 7504lm, 47,5W  
Osvetlenie priechodov pre chodcov:  
R - Philips BGP282 LED-HB-4S/740 I DPR1, LPR-4K 40LED, 13327lm, 84W

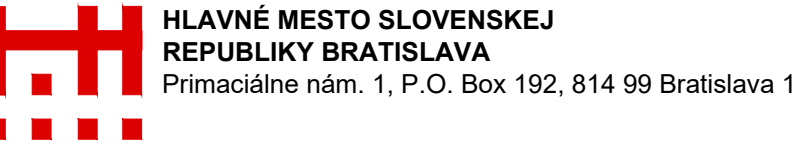
POZNÁMKA :

- Pred zahájením akýchkoľvek zemných prác je nutné prizvať majiteľov exist. inžinierskych sietí k presnému vytyčeniu svojich vedení
- Výkopové práce realizovať ručne
- Na navrhované stožiare budú montované svetidlá, ktoré budú demontované z jestvujúcich osvetľovacích stožiarov.
- V miestach kde bude umiestnený prírubový stožiar verejného osvetlenia bude drevené zábradlie uchytené na konštrukcii zvodidiel prerušené aby sa umožnil prístup k elektrovýzbroji stožiarov


SÚSTAVA : 3/PEN AC 400/230V 50Hz TN-C

OCHRANNÉ OPATRENIA V ZMYSLE STN 33 2000-4-41/2019 :  
Pri poruche - ochrana neživých častí: Samočinným odpojením napájania čl. 411.3, 411.4  
Normálna prevádzka - ochrana živých častí: Izoláciou príloha A, kap. A.1  
Zábranou alebo krytmi príloha A, kap. A.2  
PROSTREDIE V ZMYSLE STN 33 2000-5-51/2010: VI - Vonkajšie priestory

STAVEBNÍK:



OBJEDNÁVATEL:	JTRE a.s. DVOŘÁKOV NÁBŘEZÍ 10, 811 02 BRATISLAVA	
ČÍSLO ZÁKAZKY		

STAVBA		„Úprava cestného telesa miestnej komunikácie Devínskej cesty pre účely vytvorenia medzinárodnej Moravsko-Dunajskej cyklotrasy“		 Lužná 12 851 04 Bratislava	
ČASŤ	D1	OBJEKT	SO 200 Verejné osvetlenie	STUPEŇ	ČÍSLO ZÁKAZKY
	Úsek „F“	PODOBJEKT	SO 200.F Verejné osvetlenie, úsek „F“	DRS	
PRÍLOHA		SITUÁCIA - MONTÁŽ, km - 0,763		OKRES	BRATISLAVA
STAVEBNÍK		HLAVNÉ MESTO SLOVENSKEJ REPUBLIKY BRATISLAVA; PRIMACIÁLNE NÁM. 1 BRATISLAVA		KATASTRÁLNE ÚZEMIE	
HLAVNÝ INŽ. PROJ.		TECH. KONTROLA		BRATISLAVA - KARLOVA VES	
Ing. Ondrej Májek		Ing. Marta Bútorová			
ZODP. PROJ.		DÁTUM		ČÍSLO PRÍLOHY	
Ing. Mgr. Peter Kolada		05.2025		Bpv	SÚPRAVA
VYPRACOVAL		FORMÁT		3.2	
Ing. Ján Gahura		6x A4			
		MIERKA			
		1:500			